

| Anleitung

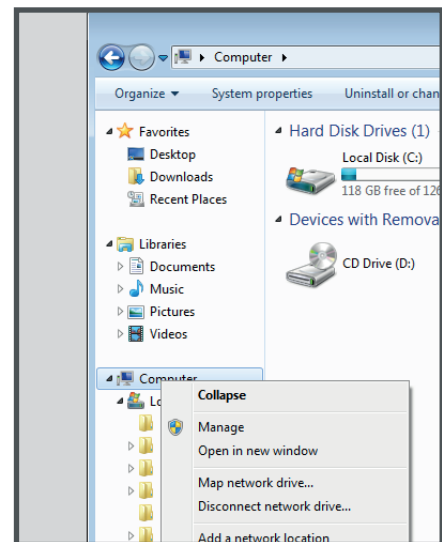
SMB-Freigabe einbinden

Unter Windows

1.

Um eine Verbindung zu einer SMB Freigabe unter Windows herzustellen, muss zunächst „Computer“ aufgerufen werden.

Mit Rechtsklick kann dann erneut auf Computer das Kontextmenü aufgerufen werden. Dort ist, je nach Windows Version und Sprache „Map network drive“ oder „Netzlaufwerk hinzufügen“. Diese Option muss benutzt werden.



2.

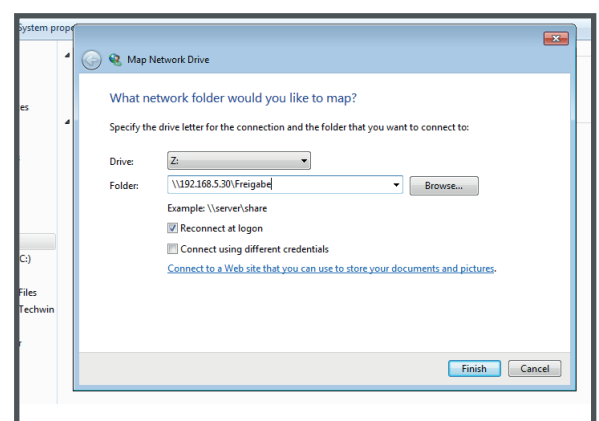
Es kann nun das Laufwerk ausgewählt werden. Dies ist dem Benutzer überlassen.

Der Pfad zur Freigabe hat das folgende Format:

\\←Adresse des Funkwerk Gerätes→

←Name der Freigabe→

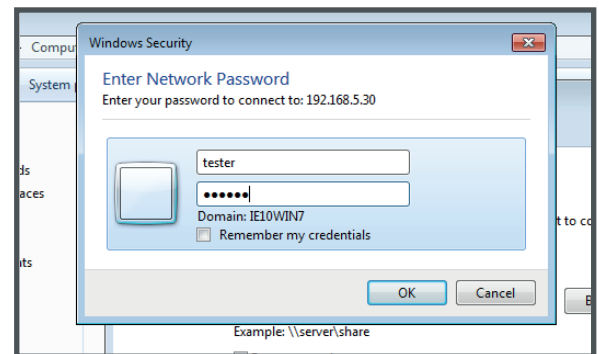
(Beispiel ist im Bild erkennbar)



3.

Im letzten Schritt muss eine Anmeldung mit einem Benutzer durchgeführt werden, der Lese- und/oder Schreib-Rechte für die Freigabe besitzt.

Danach kann auf die Freigabe zugegriffen werden.

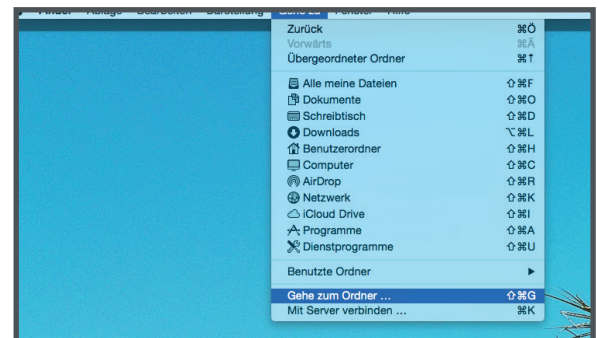


Unter Mac OS

1.

Um mit Mac OS eine Verbindung zu einer Freigabe zu machen, muss der Finder aufgerufen werden.

Im Kontextmenü muss unter "Gehe zu" die Option "Mit Server verbinden" ausgewählt werden.



2.

Anschließend muss der Server eingegeben werden.

Das Format ist:

smb://←Adresse des XQAND Gerätes→

(Beispiel ist im Bild erkennbar)



3.

Im letzten Schritt muss eine Anmeldung mit einem Benutzer durchgeführt werden, der Lese- und/oder Schreib-Rechte für die Freigabe besitzt.

Danach kann auf die Freigabe zugegriffen werden.

